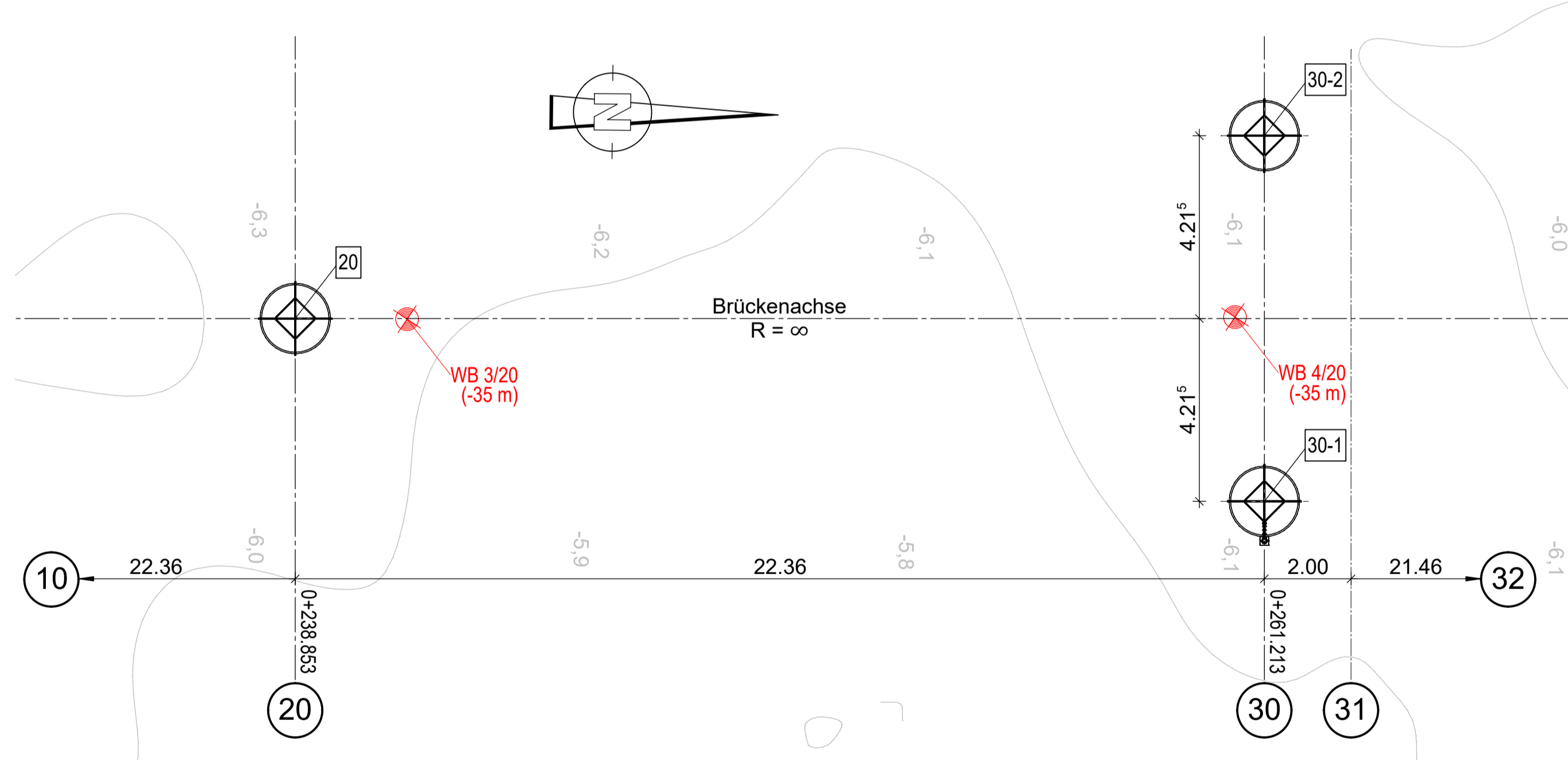
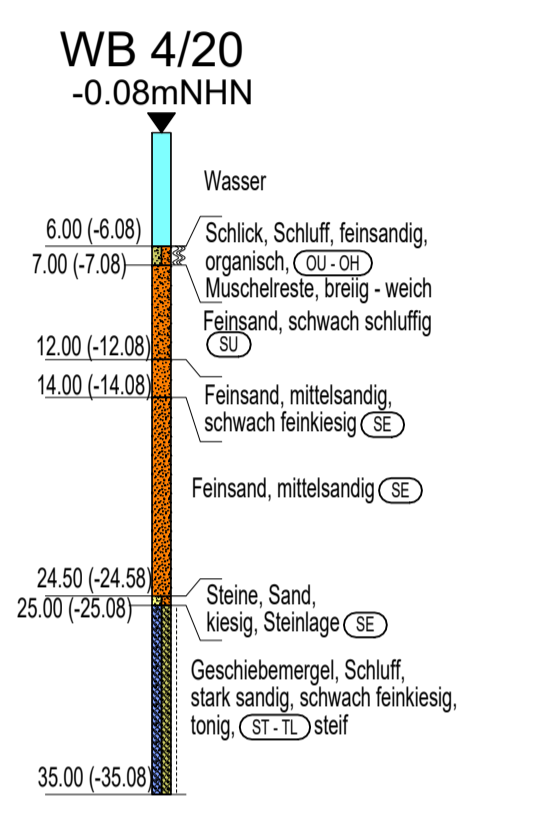
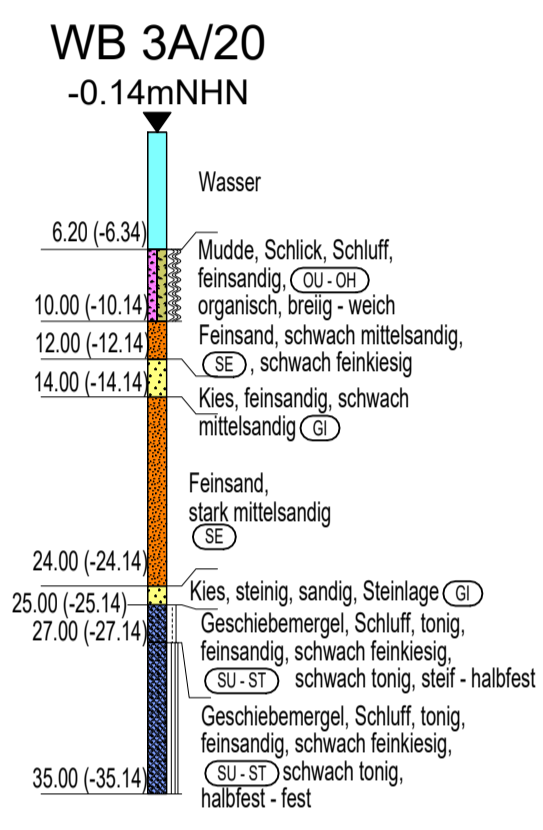


**Draufsicht M 1:100**  
Achsen 20 - 30



**Bemerkungen:**

- Maße in m/cm. Stahlbaumaße in mm
- Alle Höhenangaben in m NHN16
- Alle Stahlbauteile unterliegen der Ausführungsklasse EXC3. Die Festigkeit des Schweißzusatzstoffes muss der des Grundmaterials entsprechen.
- Maße sind am Bau zu nehmen und zu prüfen!
- Vorliegende Zeichnungen stellen **keine** Werkstattzeichnungen dar.
- Es ist durch den AN eine prüffähige Werkstattplanung anzufertigen. Insbesondere nach Fertigstellung der Stahlrammpfähle ist die Einbindung der Stahlstützen auf Basis eines Aufmaßes anzufertigen.
- Bedarfsstöße, Montagestöße und zusätzliche Konsolen für die Montage sind in der Werkstattplanung zu wählen und ggf. hinsichtlich der Standsicherheit nachzuweisen.
- Nicht angegebene Schweißverbindungen sind durch den Werkplaner anzugeben und ggf. nachzuweisen.
- Schweißnähte sind qualitativ mindestens in Bewertungsgruppe B (Stahlrammpfähle) gem. EN ISO 5817:2023 herzustellen
- Stumpfstoße sind durchzuschweißen und mit Gegenlage zu versehen oder mit Badsicherung zu verschweißen
- Sämtliche nicht näher bezeichnete Schweißnähte sind als Kehlnaht a ≥ 6 mm auszuführen.
- Sämtliche Bleche aus unlegiertem Baustahl entsprechen DIN EN 10025-2
- Sämtliche Rohrpfähle entsprechen DIN EN 10219 und DIN EN 10220

**Baugrund:**

- Detaillierte Angaben zum Baugrund siehe Geotechnischer Bericht 19/20 (Warnowbrücke) der Inros Lackner SE vom 30.08.2021.

**Rammung:**

- Zulässige Rammtoleranzen: Höhenmaß: ± 5 cm, Achsmaß: ± 5 cm
- Die Rammtrasse ist im Bereich der Pfähle zu beräumen
- Lockerungsbohrungen/ Hindernissbeseitigung innerhalb des Rohres, in den Achse 60-190, als Rammhilfe nach Wahl des Bieters
- Die Rammansatzpunkte sind mit Hilfe eines Vermessers einzumessen.
- Nach dem Rammen ist ein Aufmaß an die BÜ zu übergeben.
- Rammprotokolle sowie die Tiefenlotung im und neben den Rohren (Pfpfenbildung) sind am nächsten Werktag zu übergeben.
- Bestandsunterlagen sind anzufertigen und dem Bauherrn zu übergeben.
- Die Rammrohre sind nach erfolgter Rammung vom Hafenschlick zu beräumen und mit Sand bzw. in den Stützeinspannbereichen mit UW-Beton zu verfüllen.

**Materialangaben:**

- Stahlrammpfähle: Achsen 20 bis 180 in S355 J2H; Achsen 0-10 und 190 in S355 J0H
- Bleche: S355 J2
- Alle Werkstoffe mit Abnahmeprüfzeugnis 3.2 nach DIN EN 10204

**Korrosionsschutzbeschichtung:**

- Korrosionsschutz Stahlrammpfähle bis -1,50 m NHH16
- Vorbereitungsgrad: Sa 2½
- Korrosionskategorie Im2 gemäß DIN EN ISO 12944-2, Tab. 2
- Beschichtungssystem I.04 gemäß DIN EN ISO 12944-5, Tab. C.6 mit einer Gesamtsystemdicke von 540 µm und 3 bis 4 Einzelschichten auf der 1-K-PUR-Basis (TL/TP-KOR, Blatt 89)
- Jeder Anstrich ist in einer anderen Farbe auszuführen.
- Farbton (RAL) für Deckbeschichtung nach Angaben des AG.
- Vor Ort geschweißte Teile sind nachzukonservieren!
- Für Oberflächenvorbereitungen der Spalten-, Fugen- und des zusätzlichen Kantenschutzes ist ZTV-ING 4-3, Tab. A 4.3.2. zu beachten

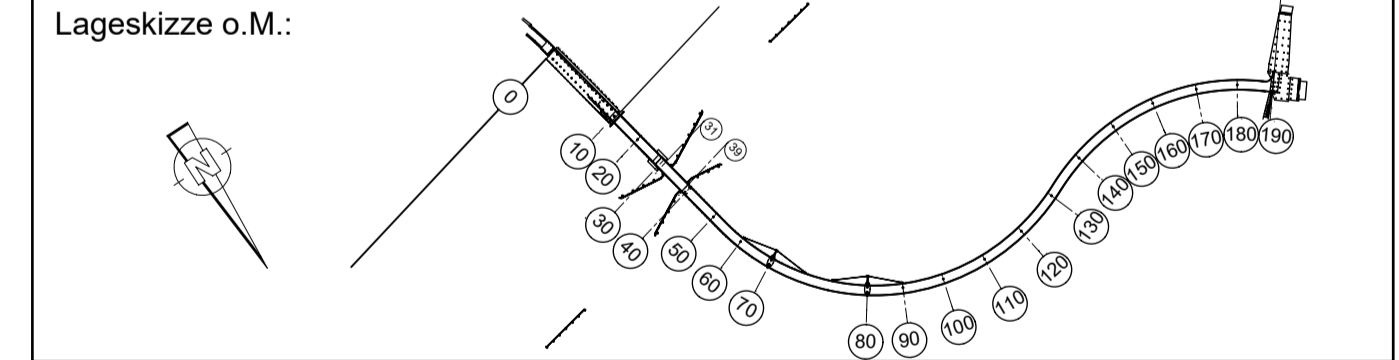
zusammengehörige Pläne	
BT 21: Gründungen Achsen 20-30	
069-5AP-21-GRD-001-0-Rammplan A 20-30	
069-5AP-21-GRD-002-0-Gründung A 20	
069-5AP-21-GRD-003-0-Gründung A 30	
069-5AP-21-MAT-0	

INDEX	ART DER ÄNDERUNG	DATUM	NAME

Höhenbezug : DHHN 2016      Lagenetz : ETRS 89, Zone 33

Ausführungszeichnung      069-5AP-21-GRD-001-0

	<b>Bauherr</b> HANSE- UND UNIVERSITÄTSSTADT ROSTOCK Die Oberbürgermeisterin		<b>Auftraggeber</b> RGS STADTENTWICKLUNG FÜR ROSTOCK	Ausfertigung
Auftragnehmer:		Aufsteller:		
gez:		Datum:		
geprüft:		Datum:		
Ort, Datum, Unterschrift:		ZTV-ING Koord.:		



Bauvorhaben: <b>Neubau Warnowbrücke in Rostock</b>	
Bauwerk: <b>Warnowbrücke</b>	BW-Nummer: <b>069</b>
Bauteil: <b>BT 21, Gründungen Achse 20-30</b>	Maßstab: <b>1:100</b>
Rammplan Achse 20-30	
Grundriss	

In technischer Hinsicht geprüft:	In statisch und konstruktiver Hinsicht geprüft:

Baufreigabe:
--------------

**Gilt nur für die Ausschreibung**

**ABSTECKUNG BRÜCKENACHSE (HAUPTPUNKTE)**

PKT-NR	Station (m)	Rechts (m)	Hoch (m)
G1	0+110.000	33312564.6035	5997587.7564
R1	0+132.231	33312562.0069	5997609.8356
G2	0+153.633	33312560.6482	5997631.1839
R2	0+320.572	33312558.9692	5997798.1145
W	0+585.399	33312378.4754	5997943.4721
G3	0+747.814	33312232.5549	5997994.5341
R3	0+815.555	33312189.2890	5998046.6583

**ABSTECKKOORDINATEN**

PKT-NR	Rechts (m)	Hoch (m)	Höhenbezug (mNHN)
20	33312559.791	5997716.399	0.000
30-1	33312563.781	5997738.800	0.000
30-2	33312555.351	5997738.716	0.000